



MINISTERO DELL'ISTRUZIONE, DELL'UNIVERSITÀ E DELLA RICERCA
ISTITUTO STATALE COMPRESIVO *Magistri Intelvesi*
Via Magistri Intelvesi, 11 - 22023 CENTRO VALLE INTELVI (Como)
Tel. 031/830368 – Fax 031/833053
CF 80018120131 – Codice Meccanografico COIC80100B
Codice Univoco Ufficio UF0SFC

e-mail: coic80100b@istruzione.it – coic80100b@pec.istruzione.it
sito web: www.icmagistrintelvesi.edu.it



REGOLAMENTO USO *GOOGLE SUITE D'ISTITUTO*

L'*Istituto Comprensivo "Magistri Intelvesi"* ha attivato i servizi della piattaforma *GSuite for Education*, costituita da diverse applicazioni quali posta elettronica (*Gmail*), condivisione di documenti (*Google Drive*), classe virtuale (*Classroom*), calendario (*Calendar*), servizio per videoconferenze (*Meet*), ecc.

L'obiettivo di questa iniziativa è ottimizzare, attraverso le tecnologie di rete, l'attività didattica e la circolazione delle informazioni interne (comunicazioni, documentazione, incontri a distanza, ecc.), garantendo ad alunni e docenti un ambiente sicuro e protetto.

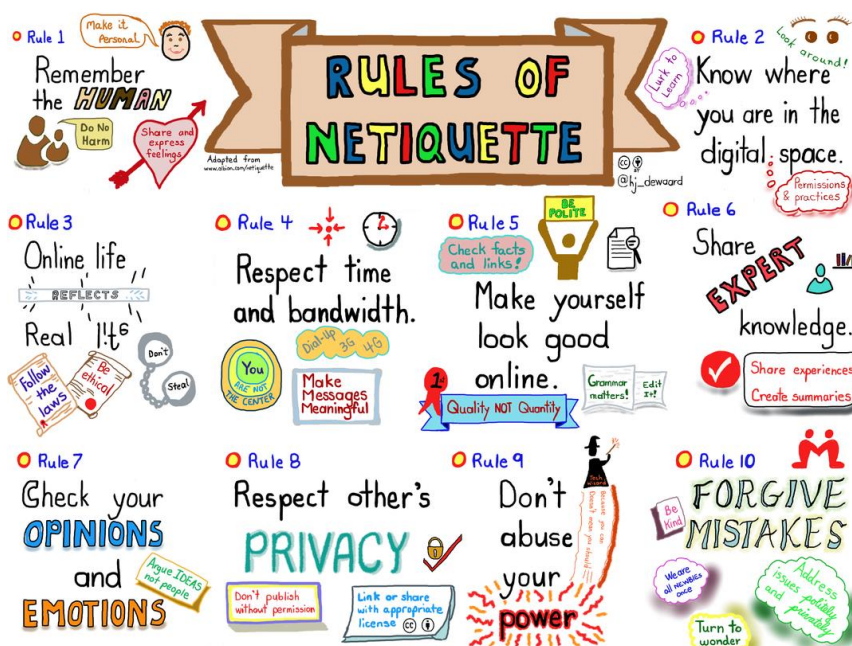
Ad ogni utente è assegnata una casella postale (cognome.nome@icmagistrintelvesi.edu.it per gli studenti; nome.cognome@icmagistrintelvesi.edu.it per il personale scolastico).

NORME PER TUTTI GLI UTENTI

Valgono in questo contesto le regole di comportamento volte a favorire il reciproco rispetto tra gli utenti.

Per l'utilizzo dei servizi offerti dalla piattaforma *GSuite* tutti gli utenti sono invitati a rispettare il presente Regolamento:

- L'attivazione dei servizi associati a *Gsuite* è subordinata all'accettazione esplicita del Regolamento.
- La password generata inizialmente dal sistema o fornita dagli amministratori deve essere modificata dopo il primo accesso.



- L'utente è responsabile di tutte le attività compiute tramite il proprio account ed esonera l'Istituto da ogni pretesa o azione che dovesse nascere in conseguenza al suo utilizzo.
- L'utente si impegna a non trasmettere contenuti o informazioni offensivi, contrari alle leggi vigenti e ai Regolamenti d'Istituto, o che arrechino danni e turbative alla rete o ad altri utenti.
- L'utente si impegna, in particolare, a non condividere o diffondere contenuti di carattere blasfemo, osceno, diffamatorio oppure che violino i diritti d'autore o altri diritti di proprietà intellettuale o industriale.
- L'utente si impegna a non utilizzare il servizio per attività a carattere personale e non strettamente legate all'attività scolastica (a mero titolo esemplificativo: iscrizione a piattaforme che esulino da scopi formativi, quali giochi, siti di e-commerce, ecc; videoconferenze al di fuori del contesto scolastico; comunicazioni di carattere personale ecc.)
- L'utente si impegna a non utilizzare il servizio per la comunicazione di dati personali e riservati.
- L'utente si impegna a consultare la propria casella di posta istituzionale, sulla quale verranno inviate circolari e comunicazioni.
- L'utente si impegna a non diffondere eventuali informazioni riservate di cui venisse a conoscenza, relative all'attività delle altre persone che utilizzano il servizio.
- L'utente si impegna a non registrare immagini e video riprodotti in diretta.
- È vietata qualsiasi forma di pubblicità.
- Alla cessazione del servizio o dell'iscrizione all'Istituto in qualità di studente l'account sarà disattivato, pertanto gli utenti dovranno provvedere a scaricare e salvare eventuali materiali e file personali PRIMA della data di cessazione.
- L'Istituto non potrà essere ritenuto responsabile di eventuali danni arrecati agli utenti a causa di guasti e/o malfunzionamenti del servizio.
- Mentre il dominio è di esclusiva proprietà dell'Istituto, la proprietà dei dati rimane invece dell'utente, con totale protezione della privacy. Ogni account è associato a una specifica persona fisica, e quindi personale. Le credenziali di accesso non possono essere, per nessun motivo, cedute o comunicate a terzi.
- In caso di violazioni al presente Regolamento l'Istituto potrà sospendere o revocare definitivamente l'account dell'utente senza alcun preavviso e senza alcun addebito a suo carico, fatta salva ogni altra azione di rivalsa nei confronti dei responsabili di dette violazioni.

DISPOSIZIONI SPECIFICHE PER GLI STUDENTI



- Studenti e studentesse riceveranno la password per accedere ai servizi di *Google Suite for Education* SOLO dopo che i genitori/tutori avranno sottoscritto l'apposita liberatoria, dichiarando di accettare le presenti regole di utilizzo e di essere a conoscenza della normativa locale, nazionale ed europea vigente.
- La sottoscrizione del Regolamento ha durata per tutto il

periodo di permanenza dello studente presso l'Istituto Comprensivo *Magistri Intelvesi* (anche nel passaggio fra i tre diversi ordini di scuola). Una volta conclusa la classe terza della Scuola Secondaria di I grado, l'account verrà chiuso.

- Per tutto il periodo di utilizzo lo studente rimane responsabile dell'account e soggetto ai diritti e ai doveri descritti nel presente documento.
- Lo Studente si impegna a:
 - conservare la password personale e a non consentirne l'uso ad altre persone
 - **utilizzare i servizi offerti esclusivamente per le attività didattiche**
 - comunicare agli amministratori della piattaforma o ai docenti della classe l'impossibilità ad accedere al proprio account o il sospetto che altri possano accedervi
 - non consentire ad altri, a nessun titolo, l'utilizzo della piattaforma *Google Suite for Education*, ad eccezione dei propri genitori per i doverosi e opportuni controlli
 - non violare la riservatezza altrui, diffondendo eventuali informazioni riservate di cui venisse a conoscenza, relative all'attività delle altre persone che utilizzano il servizio
 - osservare il presente Regolamento e il Regolamento interno di Istituto sul comportamento da tenere in DDI, pena la sospensione da parte dell'Istituto dell'account personale
 - usare sempre il software *Google Chrome* o *Firefox* con prudenza e a RIMUOVERE IL PROPRIO ACCOUNT, dopo averlo utilizzato, se vi accede da un pc non personale
 - inviare in POSTA e in GRUPPI messaggi brevi e a indicare sempre chiaramente l'oggetto in modo tale che il destinatario possa immediatamente individuare l'argomento della mail ricevuta
 - non inviare lettere o comunicazioni a catena che causano un inutile aumento del traffico in rete
 - non utilizzare la piattaforma in modo da danneggiare, molestare o insultare altre persone
 - non creare e non trasmettere immagini, dati o materiali offensivi, osceni o indecenti
 - non creare e non trasmettere materiale offensivo per altre persone o enti
 - non creare e non trasmettere materiale commerciale o pubblicitario
 - non interferire, danneggiare o distruggere il lavoro di docenti o compagni, quando collabora alla stesura/revisione di documenti condivisi.
- Studenti e famiglie si assumono la piena responsabilità di tutti i dati creati, inoltrati e gestiti attraverso la piattaforma *Google Suite for Education*.



L'infrazione alle regole nell'uso della piattaforma informatica comporta sanzioni disciplinari come da Regolamento d'Istituto.

